

# I 事業団の概要

# 1 法人の概況

## (1) 設立年月日

昭和62年10月1日 旧財団法人武蔵野健康開発事業団

平成23年4月1日 公益財団法人武蔵野健康づくり事業団

## (2) 定款に定める目的

地域住民の生涯にわたる主体的な健康づくりを専門的に支援し、健康観の向上を図ることによって、健康寿命の延伸と健康なまちづくりに寄与する。

## (3) 定款に定める事業内容

- ① 一次予防(生活習慣の改善により疾病そのものを予防)及び二次予防(疾病の予防・早期発見)の連携による健康増進事業
- ② 武蔵野市から受託する各種検診・健診に関する事業
- ③ 地域医療機関との連携による各種検査事業
- ④ 地域内事業所及び地域住民に対する健康管理に関する事業
- ⑤ 地域との連携を主体とした健康づくり意識の普及・啓発に関する事業
- ⑥ 健康づくりに関する調査研究
- ⑦ 健康づくり情報発信に関する事業
- ⑧ その他、法人の目的を達成するために必要な事業

## (4) 主たる事務所の状況

主たる事務所：東京都武蔵野市吉祥寺北町四丁目8番10号  
市立保健センター内

## (5) 役員等に関する事項

### ① 評議員

任期 自 平成23年4月1日  
至 平成26年度の決算に関する  
定時評議員会の終結の時

区分	氏名	常勤・非常勤の別	備考
医療関係	評議員 会会長 瀧澤 一 樹	非常勤	武蔵野市医師会
	辰野 隆	非常勤	武蔵野市歯科医師会
	渋谷 友子	非常勤	武蔵野市薬剤師会 自 平成24年3月21日
学識 経験者 利用者	宮ノ入 淑 英	非常勤	武蔵野市老人クラブ連合会 自 平成26年3月24日
	栖雲 勅子	非常勤	武蔵野市赤十字奉仕団
関係行政	笹井 肇	非常勤	武蔵野市健康福祉部長 自 平成25年4月1日

② 理事

任期 自 平成25年6月25日  
至 平成26年度の決算に関する  
定時評議員会の終結の時

役 職	氏 名	常勤・非常勤 の別	備 考
理 事 長	井 田 藤一郎	常 勤	元武蔵野市参事
副理事長	友 利 千 之	非常勤	武蔵野市医師会副会長
理 事	原 田 啓 助	非常勤	武蔵野商工会議所副会頭
理 事	吉 澤 正 文	非常勤	事業団管理医・付属診療所長

③ 監事

任期 自 平成25年6月25日  
至 平成26年度の決算に関する  
定時評議員会の終結の時

役 職	氏 名	常勤・非常勤 の別	備 考
監 事	鵜 川 正 樹	非常勤	公認会計士
監 事	神 尾 俊 介	非常勤	元(公社)武蔵野市シルバー人材センター常務理事

(6) 職員に関する事項

(平成27年4月1日現在)

職 員 数	年度末比増減	平 均 年 齢	平均勤続年数
常勤職員 男子 5人 (内市派遣0人、嘱託職員1人)	+ 1	48歳4カ月	12年1カ月
常勤職員 女子 19人 (内市派遣3人、嘱託職員9人)	- 1	43歳1カ月	7年6カ月
非常勤職員 男子 1人 (週1日1人)	± 0	35歳5カ月	1年1カ月
非常勤職員 女子 11人 (週1日9人、週3日1人、週5日1人)	- 2	47歳1カ月	5年10カ月
合 計 又 は 平 均 36人	- 2	44歳1カ月	7年8カ月

## 2 事業の状況

- (1) 事業の実施状況  
※ 別紙事業報告書参照
- (2) 重要な契約に関する事項  
該当なし
- (3) 役員会等に関する事項  
※ 別紙事業報告書参照
- (4) 財産及び損益の状況等の推移  
※ 別紙事業報告書参照
- (5) 資金調達の状況  
該当なし

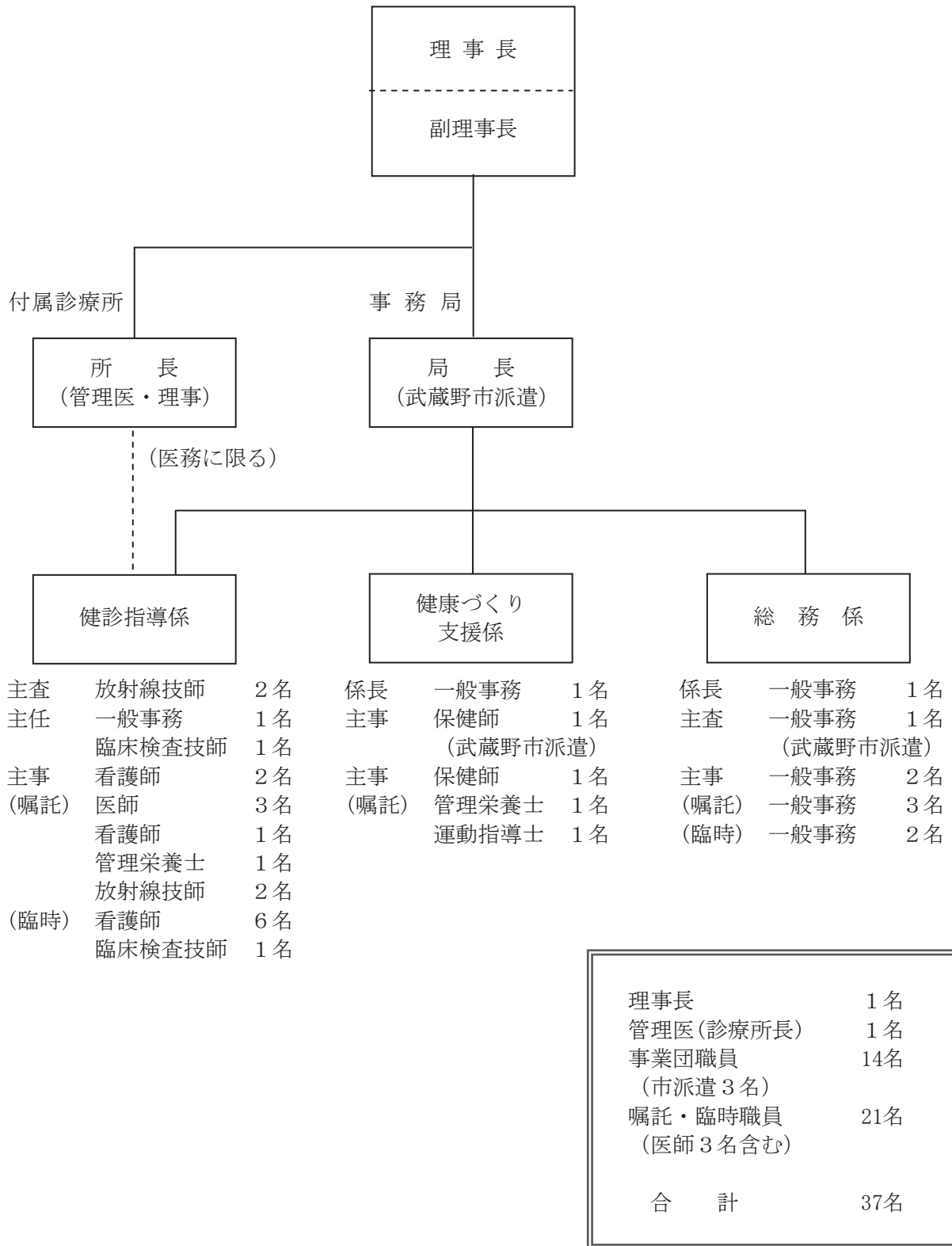
## 3 株式保有に関する事項

- (1) 銘 柄 株式会社エフエムむさしの
- (2) 所在地 武蔵野市吉祥寺本町一丁目10番7号
- (3) 資本金 100,000,000円
- (4) 事業内容 FM放送
- (5) 代表者 丹羽 斉
- (6) 株式数 140株
- (7) 保有割合 7.0%
- (8) 保有理由 当該企業は武蔵野市が設立発起人代表となり、地元企業と行政が一体となって設立した第三セクターで、当法人は武蔵野市の要請に基づき、当該企業の発起人会のメンバーとなり、株式を取得しました。

## 4 決算期後に生じた法人の状況に関する重要な事実

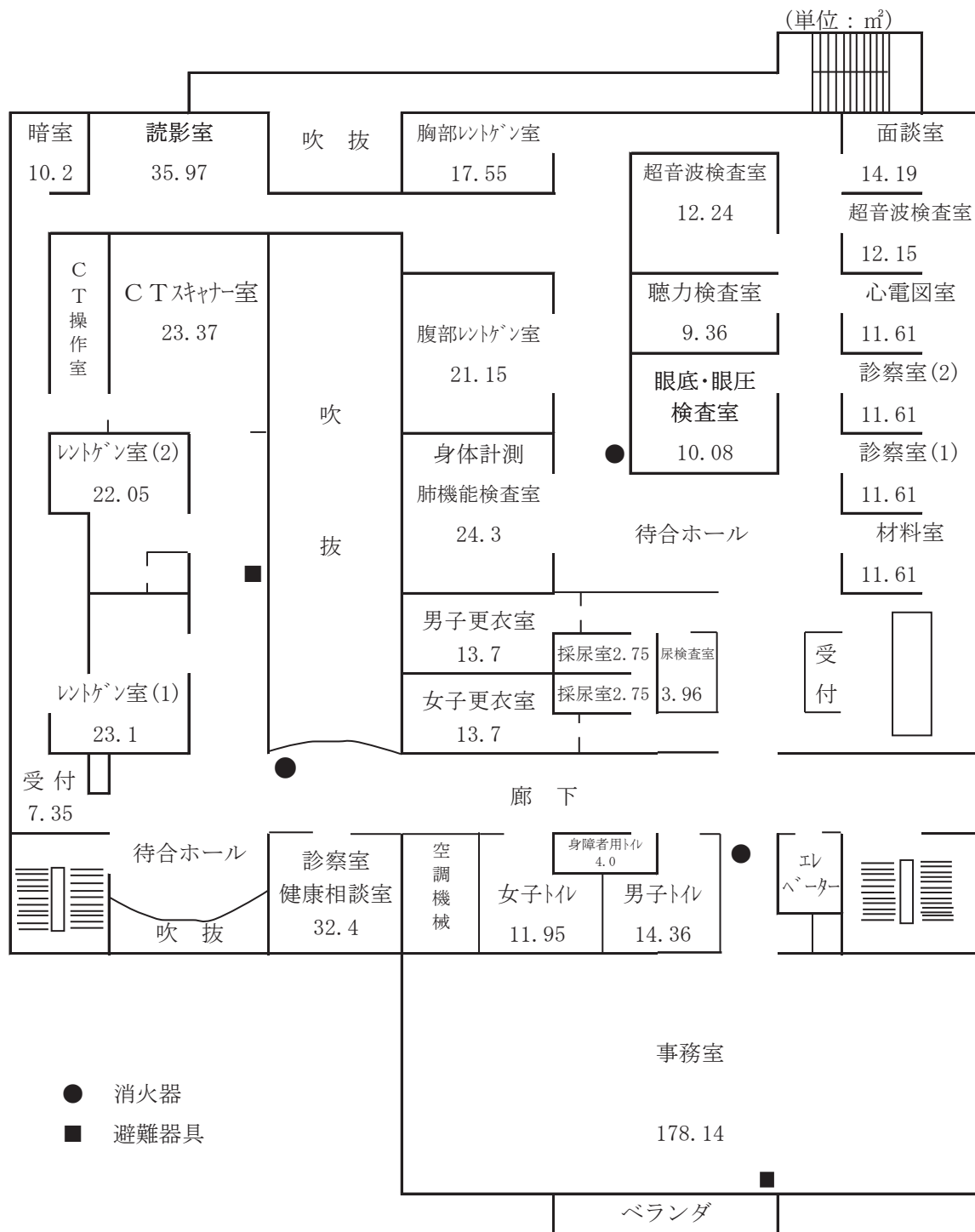
特になし

## 5 組織図（平成27年4月1日現在）



## 6 施設の概要及び主要機器等一覧

### (1) 施設の概要



(2) 検査機器等一覧 (平成27年4月1日現在)

	機 器 名	規 格	台数	契約 年月	備 考	
X 線 診 断 機 器 及 び 各 種 検 査 機 器	視力検査装置	EA-117MW (高田器械)	1 式	13. 11	再リース後購入	
	顕微鏡(コールトマンズリットランプ)	900BQ(ハーグストレイト社)	1 式	〃	〃	
	マイコンマイク音声発生器	(富士フィルムメディカル)	1 式	26. 8	再リース(12ヵ月)	
	乳房X線撮影装置	セノグラフ800T (GE横河)	1 式	26. 11	〃	
	一般撮影用X線装置	KXO-50G (東芝)	1 式	27. 4	〃	
	生体情報モニタ及び附属品	BS-2170 (フクダ電子)	1 式	12. 3	購 入	
	自動現像機	5000RA (コダック)	1 式	14. 9	〃	
	自動視力計	CV-20 (キャノン)	1 台	15. 8	〃	
	乳房X線撮影装置	Diamond (GE横河)	1 式	18. 3	〃	
	非接触眼圧計	TX-F (キャノン)	1 式	18. 3	〃	
	超音波画像診断装置	Xario (東芝)	2 式	18. 3	〃	
	多機能心電計	FCP-7541 (フクダ電子)	1 式	19. 3	〃	
	電子スパイロメーター	SP-350COPD (フクダ電子)	1 式	19. 3	〃	
	血圧脈波検査装置	formIII (オムロン)	1 式	20. 6	〃	
	乳房X線撮影装置用CR装置	DIRECTVIEW CR975 (コダック)	1 式	21. 7	〃	
	デジタルX線透視撮影装置	medix LIBERO(日立メディコ)	2 式	21. 8	〃	
	自動身長計付体組成計	DC-250 (タニタ)	1 式	23. 7	〃	
	X線コンピュータ断層撮影装置	Bright Speed Elite(GEヘルスケア)	1 式	23. 12	〃	
	機 器	聴力検査装置	AA-58他 (リオン)	1 式	24. 10	〃
		検診用オージオメーター	AA-57 (リオン)	1 台	25. 2	〃
一般X線撮影装置		MRAD-A50S/1A (東芝)	1 式	25. 12	〃	
一般撮影用フラットパネルディテクタ		CXDI-401C Wireless (キャノン)	1 式	25. 12	〃	
無散瞳眼底カメラ		TRC-NW400 (トプコン)	1 式	27. 3	〃	
そ の 他 の 機 器		X線デンシトメーター	濃度計 301	1 台	62. 11	購 入
	電離箱サーベイメーター	ICS-301	1 台	〃	〃	
	トレーニング用マゲソファントム	TMP	1 台	〃	〃	
	シャーカステン	MOS-T52	1 台	1. 7	〃	
	オートクレーブ (滅菌器)	HAC-220FD (不二光学機械)	1 式	19. 3	〃	

※ 20万円未満を除く

7 主要事業の推移

平成27年 4月 1日

年度	17	18	19	20	21	22	23	24	25	26(計画)	27(計画)
1. 啓発及び普及事業	① 健康管理入冊子等作成・配付 ② 医療従事者研修 ③ 健康講座 ④ FMひさしのホームページの運用 ⑦ ホームページの健康支援センター開設記念「健康フェスティバル」参加協力	①～④⑦⑧ 20周年記念事業 ホームベージュ リニューアル	①～④⑦⑧ 健康づくり支援センター移管(10月) 移管記念事業「健康まつり」	②④⑦ 健康づくり支援センター事業	②④⑦⑨	②④⑦⑨	②④⑦⑨	②④⑦⑨	②④⑦⑨	②④⑦⑨	②④⑦⑨
2. 調査研究事業	④ 健康推進計画の評価に関する調査研究 ⑤ 生活習慣病に関する調査研究 ⑥ 人間ドック検査項目等検討委員会	④ ⑤ 生活習慣病に関する調査研究 ⑥ 人間ドック検査項目等検討委員会	⑤ ⑦ 大学、研究機関との連携による調査研究	⑤ ⑧ 一次予防と二次予防の連携による健康保持増進事業のあり方に関する調査研究	⑤⑧	⑤⑧	⑤⑧	⑤⑧	⑤⑧	⑤⑧	⑤⑧
3. 人間ドック (受診種：1日) オプション検査 (のべ受診者数)	1,668人 (18)人	1,713 (18)人	1,716 (18)人	1,675 (18)人	1,724 (19)人	1,788 (19、1月～20)	1,854 (20)人	1,555 (20)人	1,475 (20)人	1,750 (20)人	1,750 (20)人
健 (検)	1,897人	2,044	2,021	1,951	2,026	2,904	2,961	2,488	2,475	2,550	2,550
職域健診	1,945人	1,919	1,996	2,000	2,040	2,060	1,996	1,917	1,854	1,800	1,800
胃がん検診	893人	933	920	795	748	671	670	627	627	650	650
肺がん検診	230人	343	336	252	281	430	294	423	265	270	270
若年層胸部検診	37人	32	20	14	2	2	3	3	4	10	10
乳がん検診	2,185人	2,255	2,624	2,551	3,095	2,478	2,459	2,289	2,245	2,800	2,800
大腸がん検診				100	86	101	485	589	470	480	480
肝炎ウイルス検査						10	93	48	21	25	25
胃がんハイリスク検査	479人	463	355	314	330	377	415	398	488	480	480
青租しょう症予防健診	863人	863	845	816	833	868	930	879	947	900	900
3歳児健診(検査)	8,290人	8,511	8,812	8,517	9,139	8,785	9,199	8,872	8,396	9,165	9,165
計	3,370件	3,387	3,349	3,044	3,074	2,734	2,342	1,960	1,985	1,930	1,930
4. 依頼検査(医療機関)	314	0	0	0	0	0	0	0	0	0	0
依頼検査(その他)											
5. 保険診療	203件	173	102	107	10						
6. 心理相談				344	379	377	356	89			
7. 特定保健指導				266	255	285	275	75			
動議付支援				78	124	92	81	14			
種別的支援											
8. 検査機器更新	乳房X線撮影装置(追加) 超音波画像診断装置(二台) 非接触眼圧計 自動血圧計	多機能心電計 オートクレーブ 電子スバイロメーター	乳房X線撮影装置(追加) レーザイメージャー 乳房X線撮影装置用CR装置(二式)	自動身長計付体組成計 X線コンピュータ 断層撮影装置	聴力検査装置 検診用オージオメーター	一般撮影装置(一式) 無散瞳眼底カメラ					
9. 職員数(常勤)	15人	15	17	18	24	24	26	24	23	24	24
内嘱託	1人	0	1	2	7	8	10	9	8	10	10
派遣職員	5人	4	5	5	8	7	7	5	4	3	3
(内派遣研修)	(1)人										
10. 事業費総額	259,314千円	235,424	255,313	270,475	365,971	333,550	337,957	319,316	299,836	299,694	299,694
人件費	152,098千円	142,977	147,484	166,836	181,364	185,825	187,120	182,985	172,614	182,760	182,760
(比率)	58.7%	60.7	57.8	61.7	50.9	55.7	55.4	57.3	57.6	61.0	61.0

※17～18年度及び25～26年度の人件費は、支出科目を委託費に変更した医師報酬分を含む。  
※17年度以前は日会計基準の科目体系の内訳による。