

# I 事業団の概要

# 1 法人の概況

## (1) 設立年月日

昭和62年10月1日 旧財団法人武蔵野健康開発事業団  
平成23年4月1日 公益財団法人武蔵野健康づくり事業団

## (2) 定款に定める目的

地域住民の生涯にわたる主体的な健康づくりを専門的に支援し、健康観の向上を図ることによって、健康寿命の延伸と健康なまちづくりに寄与する。

## (3) 定款に定める事業内容

- ① 一次予防(生活習慣の改善により疾病そのものを予防)及び二次予防(疾病の予防・早期発見)の連携による健康増進事業
- ② 武蔵野市から受託する各種検診・健診に関する事業
- ③ 地域医療機関との連携による各種検査事業
- ④ 地域内事業所及び地域住民に対する健康管理に関する事業
- ⑤ 地域との連携を主体とした健康づくり意識の普及・啓発に関する事業
- ⑥ 健康づくりに関する調査研究
- ⑦ 健康づくり情報発信に関する事業
- ⑧ その他、法人の目的を達成するために必要な事業

## (4) 主たる事務所の状況

主たる事務所：東京都武蔵野市吉祥寺北町四丁目8番10号 市立保健センター内

## (5) 役員等に関する事項

### ① 評議員

任期 自 平成27年6月24日  
至 平成30年度の決算に関する  
定時評議員会の終結の時

区分	氏名	常勤・非常勤の別	備考
医療関係	評議員 会会長 渡辺 滋	非常勤	武蔵野市医師会
	森田 邦夫	非常勤	武蔵野市歯科医師会 至 平成28年6月27日
	木村 益巳	非常勤	武蔵野市歯科医師会 自 平成28年6月27日
	田中 敦子	非常勤	武蔵野市薬剤師会
学 識 利 経 用 験 者	宮ノ入 淑英	非常勤	武蔵野市老人クラブ連合会 至 平成29年5月8日
	伊藤 不折	非常勤	武蔵野市老人クラブ連合会 自 平成29年6月26日
	栖雲 勅子	非常勤	武蔵野市赤十字奉仕団
行政 関係	笹井 肇	非常勤	武蔵野市健康福祉部長 至 平成30年3月31日
	森安 東光	非常勤	武蔵野市健康福祉部長 自 平成30年4月1日

② 理事

任期 自 平成29年6月26日  
至 平成30年度の決算に関する  
定時評議員会の終結の時

役 職	氏 名	常勤・非常勤 の別	備 考
理 事 長	井 田 藤一郎	常 勤	元武蔵野市参事 至 平成30年3月31日
	笹 井 肇	非常勤	武蔵野市副市長 自 平成30年4月1日
副理事長	中 嶋 伸	非常勤	武蔵野市医師会副会長
理 事	原 田 啓 助	非常勤	武蔵野商工会議所副会頭
理 事	吉 澤 正 文	非常勤	事業団管理医・附属診療所長

③ 監事

任期 自 平成29年6月26日  
至 平成30年度の決算に関する  
定時評議員会の終結の時

役 職	氏 名	常勤・非常勤 の別	備 考
監 事	鵜 川 正 樹	非常勤	公認会計士
監 事	藤 井 泉	非常勤	前(公財)武蔵野文化事業団理事長

(6) 職員に関する事項

(平成30年4月1日現在)

職 員 数	前年度比増減	平 均 年 齢	平均勤続年数
常勤職員 男子 6人 (内市派遣1人)	± 0	52歳 2 カ月	12年 9 カ月
常勤職員 女子 18人 (内市派遣1人、嘱託職員9人)	+ 1	44歳 7 カ月	9年 3 カ月
非常勤職員 男子 1人 (週1日1人)	± 0	30歳 7 カ月	1 カ月
非常勤職員 女子 14人 (週1日12人、週3日1人、週4日1人)	+ 2	46歳 8 カ月	5年 5 カ月
合 計 39人	+ 3	46歳 2 カ月	8年 2 カ月

## 2 事業の状況

- (1) 事業の実施状況  
事業概要を参照
- (2) 重要な契約に関する事項  
該当なし
- (3) 役員会等に関する事項  
事業概要を参照
- (4) 財産及び損益の状況等の推移  
事業概要を参照
- (5) 資金調達の状況  
該当なし

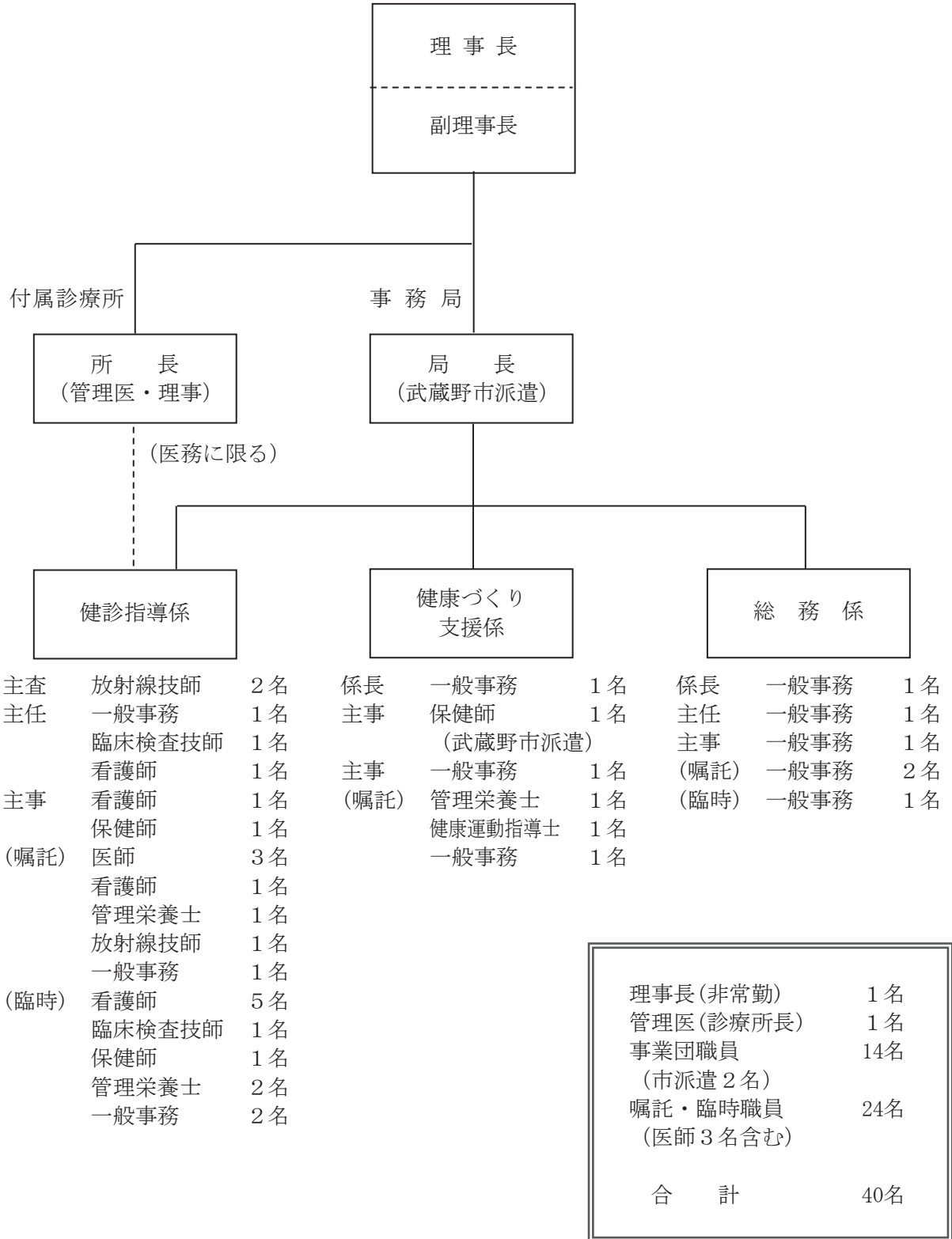
## 3 株式保有に関する事項

- (1) 銘 柄 株式会社エフエムむさしの
- (2) 所在地 武蔵野市吉祥寺本町一丁目10番7号
- (3) 資本金 100,000,000円
- (4) 事業内容 FM放送
- (5) 代表者 小島 祐一
- (6) 株式数 140株
- (7) 保有割合 7.0%
- (8) 保有理由 当該企業は武蔵野市が設立発起人代表となり、地元企業と行政が一体となって設立した第三セクターで、当法人は武蔵野市の要請に基づき、当該企業の発起人会のメンバーとなり、株式を取得しました。

## 4 決算期後に生じた法人の状況に関する重要な事実

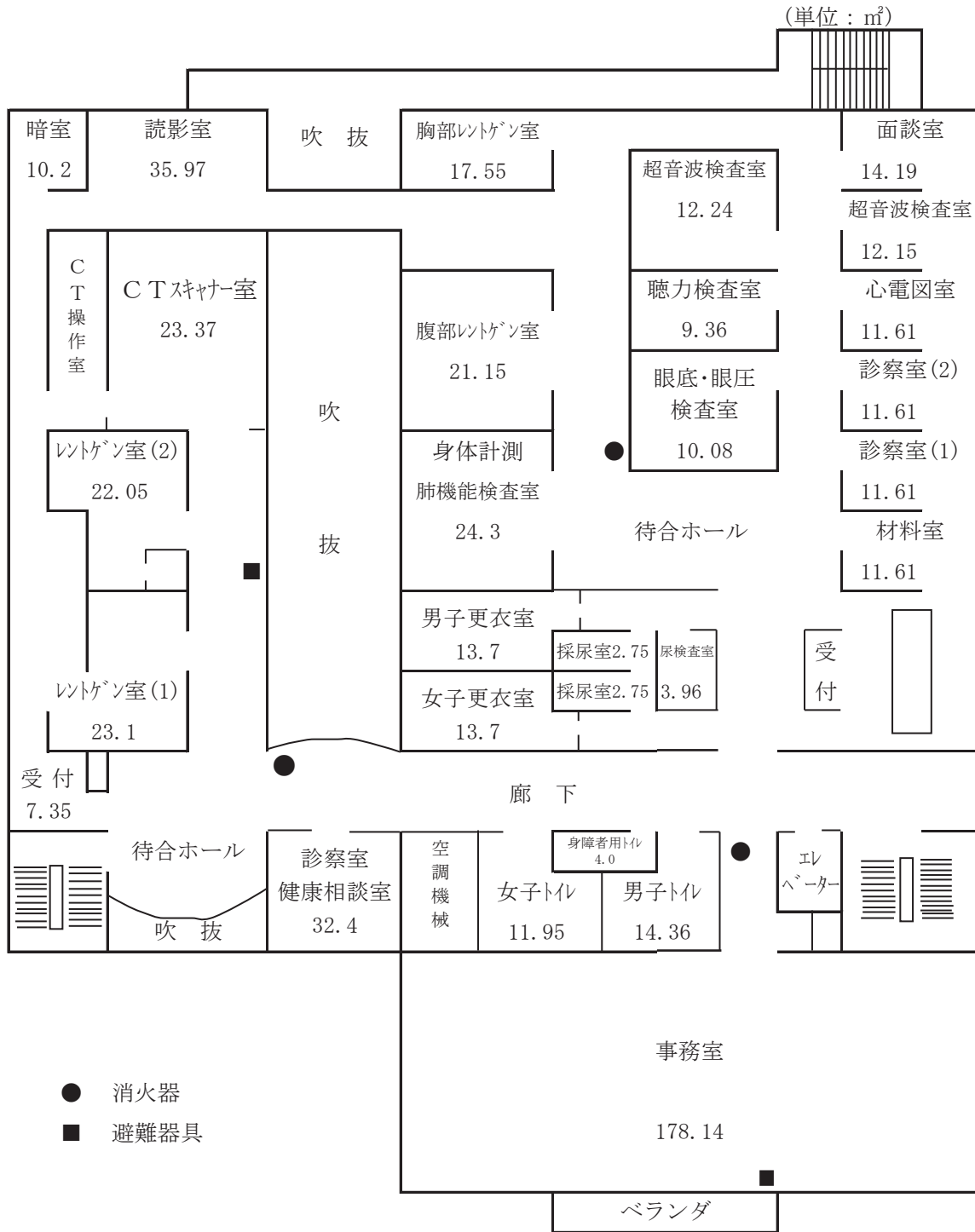
特になし

## 5 組織図（平成30年4月1日現在）



# 6 施設の概要及び主要機器等一覧

## (1) 施設の概要



## (2) 検査機器等一覧 (平成30年4月1日現在)

	機 器 名	規 格	台数	契約 年月	備 考
X 線 診 断 機 器 及 び 各 種 検 査 機 器	視力検査装置	EA-117MW (高田器械)	1 式	13. 11	再リース後購入
	顕微鏡(コールトマンスリットランプ)	900BQ(ハーグストレイト社)	1 式	〃	〃
	マイコンディバイス音声発生器	(富士フィルムメディカル)	1 式	26. 8	再リース(12ヵ月)
	一般撮影用X線装置	KX0-50G (東芝)	1 式	27. 4	〃
	生体情報モニタ及び附属品	BS-2170 (フクダ電子)	1 式	12. 3	購 入
	自動視力計	CV-20 (キャノン)	1 台	15. 8	〃
	非接触眼圧計	TX-F (キャノン)	1 式	18. 3	〃
	多機能心電計	FCP-7541 (フクダ電子)	1 式	19. 3	〃
	電子スパイロメーター	SP-350COPD (フクダ電子)	1 式	19. 3	〃
	血圧脈波検査装置	formIII (オムロン)	1 式	20. 6	〃
	CR装置	DIRECTVIEW CR975 (コダック)	1 式	21. 7	〃
	デジタルX線透視撮影装置	medix LIBERO(日立メディコ)	2 式	21. 8	〃
	自動身長計付体組成計	DC-250 (タニタ)	1 式	23. 7	〃
	X線コンピュータ断層撮影装置	Bright Speed Elite(GEヘルスケア)	1 式	23. 12	〃
	聴力検査装置	AA-58他 (リオン)	1 式	24. 10	〃
	検診用オーディオメーター	AA-57 (リオン)	1 台	25. 2	〃
	一般X線撮影装置	MRAD-A50S/1A (東芝)	1 式	25. 12	〃
	一般撮影用フラットパネルディテクタ	CXDI-401C Wireless (キャノン)	1 式	25. 12	〃
	機 器	無散瞳眼底カメラ	TRC-NW400 (トプコン)	1 式	27. 3
乳房X線撮影装置		AMULET Innovarity (富士フィルムメディカル)	1 式	27. 7	〃
超音波画像診断装置		ARIETTA 60 (日立メディコ)	2 式	27. 7	〃
レーザーイメージャー		DRYPIX Plus (富士フィルムメディカル)	1 式	27. 7	〃
そ の 他 の 機 器	X線デンシトメーター	濃度計 301	1 台	62. 11	購 入
	電離箱サーベイメーター	ICS-301	1 台	〃	〃
	トレーニング用マゲソファントム	TMP	1 台	〃	〃
	シャーカステン	MOS-T52	1 台	1. 7	〃
	オートクレーブ (滅菌器)	HAC-220FD (不二光学機械)	1 式	19. 3	〃

※ 20万円未満を除く

## 7 主要事業の推移

平成30年 4月 1日

年 度	20	21	22	23	24	25	26	27	28	29	30(計画)	
1. 啓発及び普及事業	① 健康管理小冊子等作成、配付 ② 医療従事者研修 ③ 健康講座 ④ FMむさしの ⑦ ホームページの運用 ⑧ 市民講演会開催	①～④⑦⑧ 健康づくり支援センター移管(10月) 移管記念事業「健康まつり」	②④⑦ ⑨健康づくり支援センター事業	②④⑦⑨	②④⑦⑨	②④⑦⑨	②④⑦⑨	②④⑦⑨	②④⑦⑨	②④⑦⑨ 30周年記念事業	②④⑦⑨	
2. 調査研究事業	④ 健康推進計画の評価に関する調査研究 ⑤ 生活習慣病に関する調査研究	⑤ ⑦大学、研究機関との連携による調査研究	⑤ ⑧一次予防と二次予防の連携による健康保持増進事業のあり方に関する調査研究	⑤	⑤	⑤	⑤	⑤	⑤	⑤	⑤	
3.	人間ドック (受診枠：1日)	1,675人 (18)	1,724 (19)	1,788 (19、1月～20)	1,854 (20)	1,555 (20)	1,475 (20)	1,412 (20)	1,444 (20)	1,407 (18)	1,393 (18)	1,420 (18)
	オプション検査 (のべ受診者数)	1,951人	2,026	2,904	2,961	2,488	2,475	2,327	2,384	2,245	2,017	2,050
				オプション検査(6項目) 追加	基本検査(1項目) 追加			オプション検査のセット化 (乳房検査、ABC検査)				
(検)	職域健診	2,000人	2,040	2,060	1,996	1,917	1,854	1,877	1,941	1,991	1,883	1,920
診	胃がん検診	795人	748	671	670	771	627	671	563	600	516	550
	肺がん検診	252人	281	430	294	423	265	308	235	287	302	350
	若年層胸部検診	14人	2	2	3	3	4	4	12	23	10	20
業	乳がん検診	2,551人	3,095	2,478	2,459	2,289	2,245	1,664	2,085	1,323	924	1,000
	大腸がん検診	100	86	101	485	589	470	496	618	488	430	500
	肝炎ウイルス検診			10	93	48	21	64	37	23	14	20
	胃がんハイリスク検査								65	96	100	100
	骨粗しょう症予防健診	314人	330	377	415	398	488	436	394	380	425	450
	3歳児健診(検査)	816人	833	868	930	879	947	1018	1018			
	計	8,517人	9,139	8,785	9,199	8,872	8,396	7,950	8,412	6,618	5,997	6,330
4.	依頼検査(医療機関)	3,044件	3,074	2,734	2,342	1,960	1,985	1,848	1,640	1,537	1,537	1,600
5.	保険診療						10	4	3	2	0	10
6.	心理相談	107件	10									
7.	特定保健指導	344	379	377	356	89				156	196	250
	動議付け支援	266	255	285	275	75				130	145	200
	積極的支援	78	124	92	81	14				26	51	50
8.	検査機器更新		X線テレビ装置(二式) レーザーイメージャー 乳房X線撮影装置用 CR装置(二式)	自動身長計付体組成計 X線コンピュータ 断層撮影装置	聴力検査装置 検診用オージオメーター	一般撮影装置(一式)	無散瞳眼底カメラ	乳房X線撮影装置 (一式) 超音波画像診断装置 (二式) レーザーイメージャー				
9.	職員数(常勤)	18人	24	24	26	24	23	24	24	23	24	23
	内 嘱 託	2人	7	8	10	9	8	10	9	8	9	8
	数 派遣職員	5人	8	7	7	5	4	3	3	2	2	2
10.	事業費総額	270,475 千円	355,971	333,550	337,957	319,316	299,836	280,698	338,288	284,426	281,086	293,822
	人 件 費	166,836 千円	181,364	185,825	187,120	182,985	172,614	176,537	180,243	178,241	183,585	185,819
	(比 率)	61.7	50.9	55.7	55.4	57.3	57.6	62.9	53.3	62.7	65.3	63.2

※25、26年度の人件費は、支出科目を委託費に変更した医師報酬分を含む。